

# Guía

## Créditos Complementarios

# CULTURALES



# Índice

<b>¿Qué son los Créditos Culturales?.....</b>	<b>1</b>
<b>Opciones para acreditarlos.....</b>	<b>1 - 3</b>
-Pasaporte Cultural	
-Talleres Culturales	
-CompArte	
-Cartelera	
-Videoclub	
-Anímate a escribir	
-Encuentros musicales	
-Anticuerpos Auditivos	
-Arte en red	
<b>Preguntas frecuentes.....</b>	<b>4</b>
<b>Contacto.....</b>	<b>5</b>

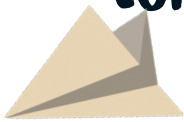
Las posibilidades para

**EXPRESARTE**

**APRENDER**

**CREAR**

**CONOCER**



**tu entorno son infinitas**

a medida que las exploras a través de los sentidos,

la **CREATIVIDAD Y SENSIBILIDAD**



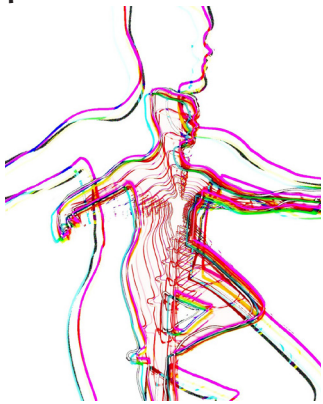
nuevos caminos, posibilidades y horizontes se abren ante tu transitar.

En **Difusión Cultural de La Salle Pachuca** promovemos las



**EXPERIENCIAS VIVENCIALES DEL ARTE**

como un camino para descubrirte, desplegar tus potencialidades y expresar tus definiciones personales a través del



**PENSAMIENTO CRÍTICO**

y la

**CONVIVENCIA EN COMUNIDAD**

En ese sentido, como parte de tu camino en La Salle, tienes una gama de alternativas para generar Créditos Culturales que serán descritas a continuación:

## PASAPORTE CULTURAL



Tu pase y registro para el viaje por las actividades

**ARTÍSTICO-CULTURALES**

de la Universidad, está vinculado a la cartelera de eventos de La Salle Pachuca y de otras organizaciones culturales públicas y privadas.

El pasaporte es: **DIGITAL**

Lo podrás descargar de la página de la Universidad e ir registrando tus actividades agregando un comentario acerca de tu vivencia en ellas, en cada uno de sus apartados, puedes complementarlo con:



**FOTOS**  
**DIBUJOS**  
**COLLAGES**



Pregunta para más detalles.

# TALLERES CULTURALES



Descubre y potencializa tus habilidades artísticas cursando un Taller Cultural, explora nuestra oferta semestral y vive la experiencia de llevar al máximo tu capacidad creadora compartiendo en comunidad.

Al cursar un Taller Cultural por un semestre, concluyes la mitad de tus Créditos Culturales, o bien puedes acreditarlos completos cursándolo 1 año.

# COMPARTE



Convocatorias que son un llamado a crear y compartir expresiones artísticas que se compilan y difunden en:

Documento digital : **FANZINE**

Si el formato es en video, se promueve en **REDES SOCIALES** y el **BLOG DE DIFUSIÓN CULTURAL**.

A través del arte podrás plasmar tu sentir, así como tus reflexiones en torno a un

**TEMA DETONANTE**

# CARTELERA

Mensualmente se organizan y promueven una serie de eventos internos y externos, la difusión es a través de las redes sociales de Difusión Cultural y correos electrónicos institucionales.

**CONSÚLTALA, PARTICIPA EN LOS EVENTOS DE TU PREFERENCIA CUÉNTANOS DE TU EXPERIENCIA.**



# VIDEOCLUB

#RecomendaciónCinéfila



Visita la Coordinación de Difusión Cultural y conoce el acervo de películas en DVD que puedes pedir prestadas.

Haz reseñas, dibujos o comentarios, por escrito o en video, tú eliges.

## ANÍMATE A ESCRIBIR



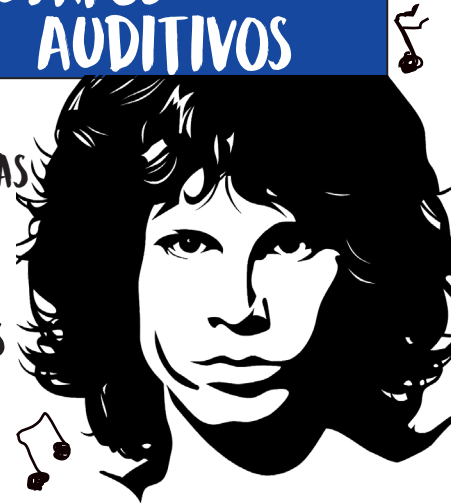
para publicaciones en el Blog de la Coordinación.

Se sugieren algunos temas para desarrollar pero puedes proponer otros.

## ANTICUERPOS AUDITIVOS

Explora las PROPUESTAS MUSICALES de

ANTICUERPOS AUDITIVOS



Comenta, comparte fotos o ilustraciones que relaciones con cada anticuerpo.

## ENCUENTROS MUSICALES Universitarios

SI TOCAS ALGÚN INSTRUMENTO,  
CANTAS, TIENES UNA  
BANDA



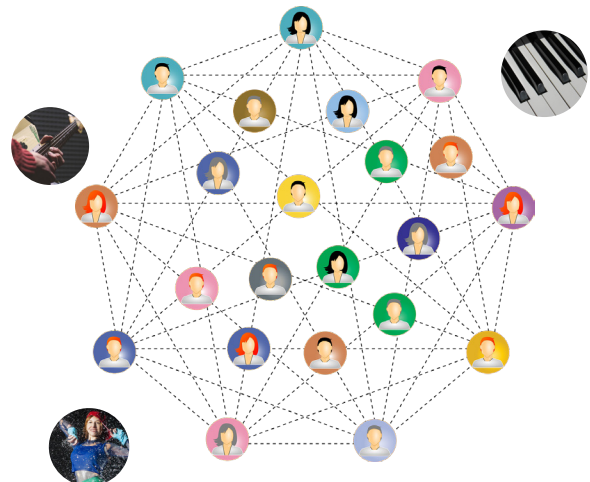
y te gustaría promover tu proyecto musical, iniciaremos con los

ENCUENTROS DE BANDAS O  
ENCUENTROS MUSICALES UNIVERSITARIOS.

## ARTE EN RED Propuestas colaborativas

Si tienes alguna INICIATIVA CULTURAL en mente, acércate a Difusión Cultural para colaborar y tejer

PROYECTOS EN  
COMUNIDAD



# Preguntas Frecuentes

## ¿Cuándo empezar a realizar actividades para Créditos Culturales?

Puedes iniciar desde que ingresas a primer semestre y concluir al terminar sexto.



## ¿Cómo llevar el registro de actividades culturales?

A través del

**PASAPORTE  
CULTURAL**



## ¿Puedo cubrir mis Créditos Culturales optando por más de una opción de la guía?

Sí, todas las actividades que se encuentran en la guía generan Créditos Culturales y puedes elegir más de una opción para cubrirlos en su totalidad.

## ¿Cómo me inscribo a un Taller Cultural?

Las inscripciones a Talleres Culturales para todos los semestres son a través de la plataforma desde la página de la Universidad:

[www.lasallep.edu.mx](http://www.lasallep.edu.mx)



# Contacto

María Fernanda Trevilla Crespo  
Coordinadora de Difusión Cultural  
mtrevilla@lasallep.edu.mx

Leonardo Ignacio Escudero Aguado  
Responsable de Créditos Culturales y Talleres  
lescudero@lasallep.edu.mx

## Redes sociales y blog



FB /CulturaLaSalleP



issuu

Issuu: <https://bit.ly/2ENhT2Z>

Blog: <https://difusionculturasalle.wixsite.com/misitio>



**FUSION  
DI CULTURAL**

**La Salle**® Pachuca